

लिपीक टंकलेखक, लघुटंकलेखक, शिपाई पदभरती - 2011

उमेदवारांना सूचना

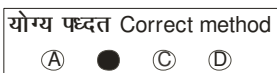
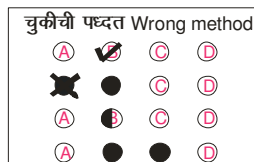
- 1) उमेदवाराने परीक्षा कक्षात प्रवेश मिळविण्यासाठी परीक्षा प्रवेशपत्र सोबत आणणे आवश्यक आहे. तसेच सूचनापत्र देखील सोबत आणावे. प्रवेश पत्रावरील फोटो केंद्र व राज्य शासनाचे राजपत्रित अधिकारी/विशेष कार्यकारी अधिकारी/मुख्याधापक/प्राचार्य व याबाबतचे अधिकार प्राप्त सक्षम प्राधिकारी यांचेकडून साक्षांकीत करून घेणे आवश्यक आहे.

2) परीक्षेचे वेळापत्रक

परीक्षा कक्षात प्रवेश : सकाळी 10.30	परीक्षेची प्रत्यक्ष सुरुवात : सकाळी 11.00	परीक्षा संपण्याची वेळ : दुपारी 12.30
-------------------------------------	---	--------------------------------------

उमेदवाराने सकाळी 10.30 वाजता परीक्षा कक्षात हजर राहणे आवश्यक आहे. सकाळी 10.30 ते 11.00 हा कालावधी हजेरी तपासणे, उत्तरपत्रिका देणे यासाठी राहिल. परीक्षेचा कालावधी दिड तासाचा असेल व त्याप्रमाणे प्रत्यक्ष परीक्षा सकाळी 11.00 वाजता सुरु होईल. सकाळी 11.00 वाजल्यानंतर आलेल्या उमेदवारास कोणत्याही परिस्थितीत परीक्षा कक्षात प्रवेश दिल्या जाणार नाही.

- 3) परीक्षा प्रवेशपत्रावर तसेच परीक्षेच्या वेळी पुरविण्यात येणाऱ्या उत्तरपत्रिकेवर व प्रश्नपुस्तिकेवर दिलेल्या सूचना अत्यंत काळजीपूर्वक वाचून त्याचे अनुपालन करावे. केंद्रप्रमुख, पर्यवेक्षक, समवेक्षक, आर्दीकडून देण्यात येणाऱ्या सूचनांचे पालन करणे आवश्यक राहिल.
- 4) परीक्षा सुरु झाल्यानंतर परीक्षा संपेपर्यंत कोणत्याही उमेदवारास कोणत्याही कारणासाठी परीक्षा कक्षाबाहेर जाण्याची परवानगी दिली जाणार नाही.
- 5) परीक्षा कक्षात सोबत आणण्यास परवानगी असलेले साहित्य: परीक्षा प्रवेशपत्र, काळ्या शाईचे बॉल पॉईंट पेन, सूचना पत्र व पृष्ठ (पॅड).
- 6) परीक्षेच्या वेळी परिगणकासारख्या (CALCULATOR) तसेच डिजिटल डायरी, पेजर, मायक्रोफोन, मोबाईल फोन, अनधिकृत वस्तू, पुस्तके किंवा बॅग इ. कोणत्याही साधनांचा उपयोग करण्यास सक्त मनाई आहे. जर असे साहित्य सोबत आणले तर ते परीक्षा कक्षाच्या बाहेर ठेवावे लागेल व अशा साधनांच्या सुरक्षिततेची जबाबदारी जिल्हा निवड समितीची राहणार नाही याची उमेदवारांनी नोंद घ्यावी.
- 7) परीक्षेच्या वेळी हजेरीपटावरील नोंदी काळजीपूर्वक भराव्यात. हजेरीपटावर विहित जागेत उत्तरपत्रिकेचा व प्रश्नपुस्तिकेचा छापील अनुक्रमांक व प्रश्नपुस्तिका संच लिहून स्वाक्षरी करणे आवश्यक आहे. हजेरी पटावर केलेली स्वाक्षरी परीक्षेच्या अर्जावर व उत्तरपत्रिकेवर केलेल्या सहीशी जुळणारी असावी.
- 8) प्रश्नपुस्तिकेच्या मुखपृष्ठावरील अनुक्रमांक उत्तरपत्रिकेवर अचूकपणे नमुद करणे आवश्यक आहे. यात त्रुटी राहिल्यास त्याची संपूर्ण जबाबदारी उमेदवाराची राहिल व या संदर्भातील कोणत्याही पत्रव्यवहाराची दखल घेतली जाणार नाही.
- 9) प्रश्नपुस्तिका मिळाल्यावर प्रश्नांची उत्तरे लिहीण्यास सुरुवात करण्यापूर्वी प्रश्नपुस्तिकेतील सर्व प्रश्न अनुक्रमाने आहे किंवा नाही किंवा इतर मुद्रणदोष आहे किंवा नाही याची खात्री करून घ्यावी. त्यात काही दोष आढळल्यास प्रश्नपुस्तिका त्वरीत बदलून घ्यावी. यासंदर्भात परीक्षेनंतर आलेल्या तक्रारी विचारात घेतल्या जाणार नाही. परीक्षा संपल्यानंतर प्रश्नपुस्तिका उमेदवाराने सोबत घेऊन जाण्याची परवानगी आहे.
- 10) परीक्षा कालावधी पूर्ण होण्यास 5 मिनीटे असतांना इशारा घंटा दिली जाईल. त्यानंतर पेपर संपण्याची अंतीम घंटा झाल्यानंतर उत्तर लिहीणे लगेच थांबविले पाहिजे. आपल्या उत्तरपत्रिका परीक्षा कालावधी संपल्यानंतर लगेचच समवेक्षकाच्या ताब्यात द्याव्यात. तसेच सर्व उमेदवारांच्या उत्तरपत्रिका समवेक्षकाने गोळा केल्यानंतर मोजून त्याचा हिशेब लागेपर्यंत उमेदवारांनी परीक्षा कक्ष सोडू नये.
- 11) परीक्षा प्रवेशपत्र पाठविण्यात आले म्हणून निवड समितीने उमेदवारी स्वीकारली असा अर्थ होत नाही. कोणत्याही टप्प्यावर उमेदवार अपात्र असल्याचे आढळून आल्यास उमेदवारी रद्द करण्यात येईल.
- 12) परीक्षा प्रवेशपत्राचा वापर उमेदवाराव्यतिरिक्त इतर व्यक्तीकडून झाल्यास संबंधीत उमेदवाराविरुद्ध व ज्या व्यक्तीने वापर केला अशा दोघांवरही फौजदारी गुन्हा दाखल करण्यात येईल.
- 13) लेखी परीक्षेचा निकाल उमेदवारास स्वतंत्ररित्या कळविण्यात येणार नाही. परीक्षेचा निकाल जिल्हाधिकारी कार्यालयाचे सूचना फलकावर तसेच www.yavatmal.nic.in या वेबसाईटवर उपलब्ध राहिल.
- 14) प्रवेशपत्रावरील नाव, व पत्ता यामध्ये चुक/विसंगती असल्यास उमेदवाराने तशी दुरुस्ती प्रवेशपत्रावर करून स्वाक्षरी करावी.
- उत्तरपत्रिकेच्या हाताळणीबाबत सूचना :-**
- 15) उत्तरपत्रिका काळजीपूर्वक हाताळावी. ती हाताळतांना वा उत्तर लिहीतांना चुरगळू नये. फाडू नये अथवा टाचणी किंवा टॅगने छिद्र पाडू नये.
- 16) उत्तरपत्रिकेवरील माहिती भरण्याकरीता केवळ काळ्या शाईचे बॉल पॉईंट पेन वापरण्यास परवानगी आहे. ब्लेड, खोडरबर किंवा पांढरा द्रव (Whitener) वापरून उत्तरपत्रिकेवर खाडाखोड करण्यास सक्त मनाई आहे.
- 17) नमूद केलेले उत्तर खोडून नव्याने उत्तर नमूद केल्यास अथवा त्यामध्ये कोणत्याही प्रकारचा बदल केल्यास ते तपासले जाणार नाही.
- 18) परीक्षेच्या प्रश्नपुस्तिकेमध्ये सर्व प्रश्न अनिवार्य आहेत.
- 19) ज्या प्रश्नाचे उत्तर आपणांस नमूद करावयाचे आहे. उत्तर पत्रिकेतील प्रश्न क्रमांकासमोर दिलेल्या चार वर्तुळांपैकी योग्य वर्तुळच छायांकीत करावे. एकापेक्षा अधिक वर्तुळे छायांकीत केल्यास तसेच योग्य पध्दतीने वर्तुळ छायांकित न केल्यास अशा उत्तरास गुण दिले जाणार नाही.
- 20) पुढील योग्य पध्दत मध्ये दर्शविल्याप्रमाणे उत्तरपत्रिकेवरील उत्तराकरीता निवडलेले वर्तुळ छायांकीत करावे.



- 21) उत्तरपत्रिकेवर बैठक क्रमांक अचूक नमुद करावा. तसेच त्याखालील योग्य क्रमांकाचे वर्तुळ छायांकीत करणे आवश्यक आहे.
- 22) उमेदवारांनी उत्तर पत्रिका सोडवितांना हाताखाली धरण्यासाठी पृष्ठ (पॅड) सोबत आणावे.
- 23) प्रश्नपुस्तिकेत काही त्रुटी आढळल्यास याबाबतचे लेखी निवेदन परीक्षा संपल्यावर लगेच त्याच दिवशी जिल्हाधिकारी तथा अध्यक्ष जिल्हानिवड समिती, यवतमाळ यांचे नावे सायंकाळी 5.00 वाजेपर्यंत निवासी जिल्हाधिकारी, यवतमाळ यांचेकडे स्वतः दाखल करावे.