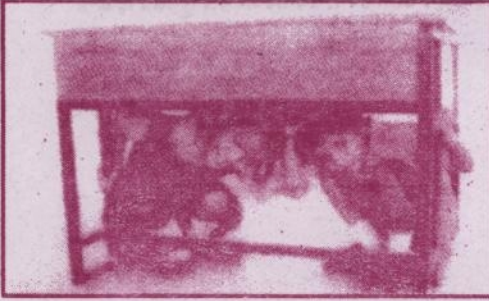


भूकंप

धरती हिल जाए पर जान न जाए...

भूकंपादरम्यान काय कराळ?



जर तुम्ही भूकंपाचा धक्का बसत असताना इमारतीच्या आत असाल तर....

- घरातील सुरक्षित ठिकाणी आसरा घ्या. (उदा. टेबलाखाली, बीमखाली, तुळईखाली, दरवाजाच्या चौकटीखाली, कॉलमजवळ)
- लीफ्टचा वापर करू नका, दाराजवळ अथवा प्रवेशद्वाराजवळ गर्दी करू नका.
- स्वतः शांत रहा व इतरांना शांत राहण्यास सांगा.

जर तुम्ही रस्त्यावर असाल तर....

- पटकन मोकळ्या जागेत जा, घाई, गडबड, दंगा करू नका.
- उंच जुन्या आणि सलग असणाऱ्या इमारतीपासून भिंती, विजेच्या तारांपासून दूर रहा. जर तुम्ही गाडी चालवीत असाल तर....
- जुन्या इमारती, भिंती, इलेक्ट्रीक वायर, केबल वायर, उंचवटा यापासून आपले वाहन लांब नेऊन थांबवा.

भूकंप प्रतिरोधक घर खालीलप्रमाणे बनवा

हे तीन R.C.C. बँड जरूर बनवा

१. रूफ बँड

छप्पर व भिंत यामधील मजबूत पकड

२. लिंटेल् बँड

खिडकी तसेच दरवाजा यांना

लिंटेल् बँडची असलेली मजबूत पकड.

३. प्लिंथ बँड

भिंत व पाया यामधील मजबूत पकड



हे तीन बँड का?

भूकंपामुळे माणसे मरत नाहीत, परंतु असुरक्षित बांधकाम त्याचे कारण बनते. भूकंपादरम्यान घर हलते, हे तीन बँड भूकंपावेळी घराला मजबूत घट्ट पकडून ठेवतात. मजबूत पाया (फाउंडेशन)

आपती जोखीम व्यवस्थापन कार्यक्रम जिल्हाधिकारी कार्यालय, यवतमाळ